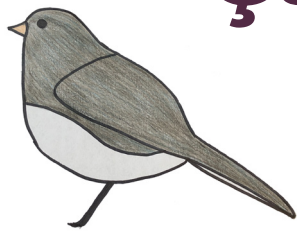
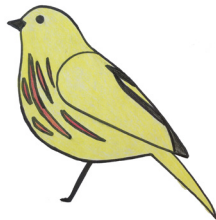


Ça vole et c'est rapide



Junco ardoisé

L'un des oiseaux qu'on voit le plus l'été. Plumes blanches distinctives sur les côtés externes de la queue.



Paruline jaune

Malgré son jaune éclatant, on ne l'aperçoit pas très souvent.



Paruline à calotte noire

Ressemble à la paruline jaune, mais le mâle porte une jolie calotte noire.



Paruline à croupion jaune

La sous-espèce dite « de Myrtle » a la gorge blanche.



Bruant à couronne blanche

Plutôt terne, à part les zébrures sur la tête.



Tarin des pins

Plumage surtout brun, avec des reflets jaunes. Peut vider une mangeoire en un rien de temps.



Bec-croisé bifascié

Le mâle est plutôt rouge et la femelle, plutôt jaune. Bien que d'apparence difforme, le bec est fait expressément pour ouvrir les graines.



Durbec des sapins

De couleur semblable au bec-croisé, mais plus grand et rondelet, avec un bec court et épais qui lui sert à briser les graines.



Sizerin flammé

Les deux sexes ont la tête ornée d'une tache rouge, mais seul le mâle a la poitrine rosée.



Mésange à tête noire

C'est l'oiseau au chant le plus facile à imiter : c'est un simple « tchikadi-di-di »!



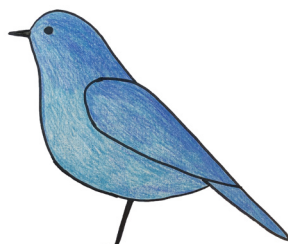
Mésange à tête brune

Sa calotte brune la distingue de la mésange à tête noire. Tout aussi jolie.



Sittelle à poitrine rousse

S'accroche au tronc des arbres, la tête en bas.



Merlebleu azuré

Fait bon usage des nichoirs. Plumage bleu vif qui passe difficilement inaperçu.



Roitelet à couronne rubis

Oiseau minuscule au chant puissant.



Jaseur boréal

Se nourrit des fruits fermentés du sorbier, ce qui le rend parfois un peu ivre.