

Have
EXTRA FOOD?

Vous avez un surplus de
NOURRITURE?

Fresh & Frozen
PRODUCE



**FRUITS
ET LÉGUMES**
frais et surgelés

**MENU, BUFFET
OR CATERED**

*Entrées *prepared but not served*



Plats de
**MENU, BUFFET
TRAITEURS**

**préparés, mais non servis*

DAIRY
Products
& *Graded*
EGGS



Produits
**LAITIERS
ET OEUFS**
classés

FROZEN
Meats **OR**
REFRIGERATED
Processed Meats



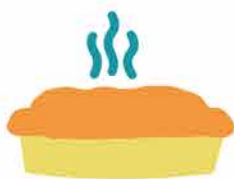
Viandes
SURGELÉES
OU *viandes transformées*
RÉFRIGÉRÉES

**CANNED
& PACKAGED**
Goods



Produits en
**CONSERVE
ET EMBALLÉS**

BAKED
Goods



Produits de
BOULANGERIE

DID YOU KNOW?
*Sometimes the food we donate
cannot be accepted
by charitable organizations.*

SAVIEZ-VOUS QUE?
*Parfois, la nourriture que nous donnons
ne peut être acceptée
par les organismes de charité.*

Find out what you can and cannot donate and how to safely handle food donations here:

WWW.HSS.GOV.YK.CA/ENVIRONMENTAL.PHP

Pour savoir quels aliments vous pouvez donner ou non, et pour des conseils
sur la manipulation sécuritaire des aliments offerts en don, visitez le :

WWW.HSS.GOV.YK.CA/FR/ENVIRONMENTAL.PHP

Yukon

Health and Social Services
Santé et Affaires sociales